



THE RIVUS

GATED DESIGN VILLAS BY

ELIE SAAB

KHU DINH THỰ NỔI
từ CẢM HỨNG HAUTE COUTURE
ĐẦU TIÊN *tại* CHÂU Á

THE RIVUS
GATED DESIGN VILLAS BY
ELIE SAAB

Nhãn hiệu "THE RIVUS - GATED DESIGN VILLAS BY ELIE SAAB", thương hiệu ELIE SAAB và hình ảnh thuộc Bộ sưu tập nổi bật ELIE SAAB được sử dụng
độc quyền tại Masterpiece Homes theo sự chấp thuận của Công ty SIM Licensing Limited và các đơn vị trực thuộc.



MANG CẢM HỨNG
THỜI TRANG
HAUTE COUTURE
vào NGHỆ THUẬT SỐNG
DINH THỰ





ELIE SAAB
BẬC THẦY THIẾT KẾ
THỜI TRANG
HAUTE COUTURE
NỔI TIẾNG THẾ GIỚI

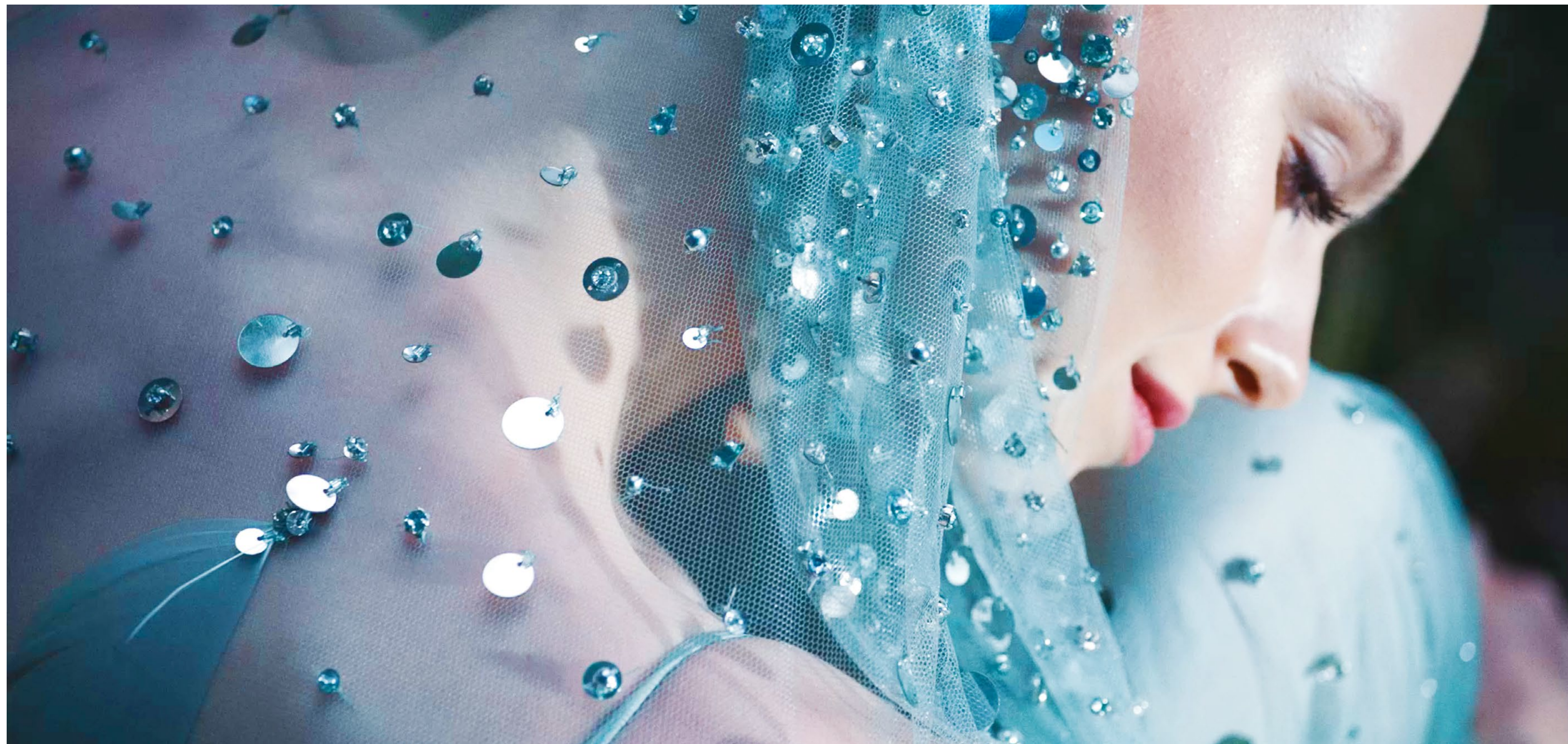
ELIE SAAB là thành viên đầu tiên không phải người Châu Âu trong số các tên tuổi lớn gia nhập Hiệp hội Thời trang cao cấp Haute Couture, ông cũng chính là thành viên sáng giá nhất với kỹ thuật bậc thầy, khát khao phá vỡ mọi ranh giới của sự sáng tạo và tham vọng tạo ra phong cách sống xa hoa độc nhất cùng sự sang trọng vượt thời gian. Mỗi thiết kế của ELIE SAAB là một tác phẩm nghệ thuật tinh xảo được tạo ra để tôn vinh vẻ đẹp của chủ nhân; chứa đựng tâm huyết và cả niềm đam mê của hàng trăm nghệ nhân.



MỖI TÁC PHẨM là MỘT KIỆT TÁC NGHỆ THUẬT

Thương hiệu ELIE SAAB được ra đời vào năm 1982 tại Beirut và nhanh chóng trở thành thương hiệu yêu thích của giới tinh hoa toàn cầu với những bộ sưu tập lông lầy trên thảm đỏ và những bộ váy độc đáo, tinh tế vượt thời gian trong các bộ sưu tập Haute Couture.

Những năm gần đây, ELIE SAAB đã mở rộng hoạt động sang các lĩnh vực như nước hoa, nội thất, kết hợp phát triển các dự án bất động sản hàng hiệu để hiện thực hóa tầm nhìn lan toả phong cách sống xa hoa độc nhất của mình, truyền cảm hứng tôn vinh nghệ thuật sống cho mỗi chủ nhân.

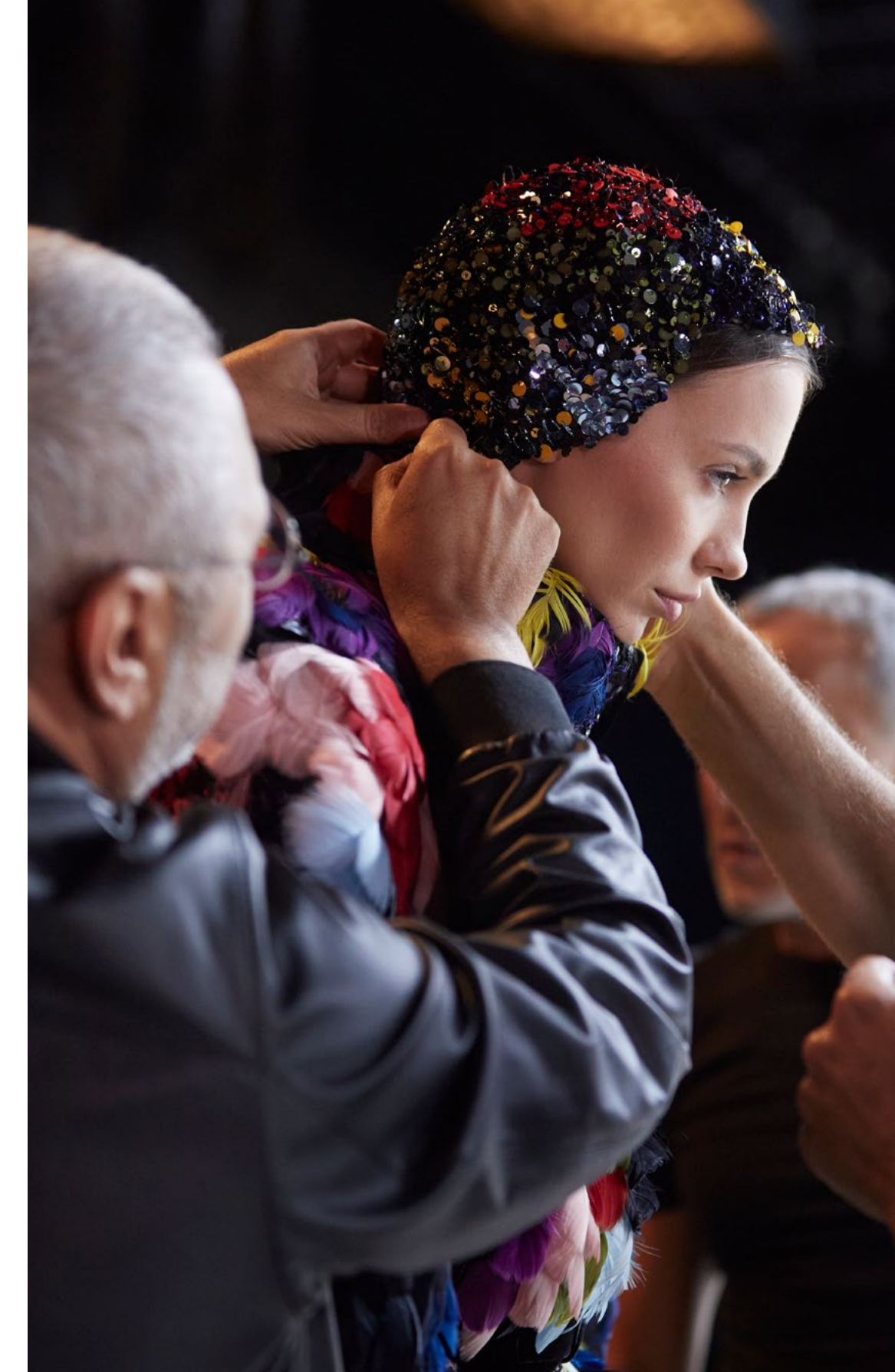




HAUTE COUTURE BIỂU TƯỢNG *của* CUỘC SỐNG XA HOA, QUYỀN LỰC *và* ĐẲNG CẤP

Haute Couture là đỉnh cao nghệ thuật trong thế giới thời trang với hơn 150 năm di sản, là thời trang may đo được thiết kế riêng cho những khách hàng tinh tế và có gu thưởng lãm nghệ thuật trong giới thượng lưu với độ tinh xảo tương đương hàng ngàn giờ làm việc của những đôi bàn tay khéo léo từ những nghệ nhân bậc thầy.

ELIE SAAB luôn hướng đến tạo ra một phong cách sống sang trọng, xa hoa và độc nhất không chỉ trong lĩnh vực thời trang, mà còn trong tất cả các khía cạnh khác của cuộc sống. Haute Couture chính là cốt lõi và linh hồn của thương hiệu, dấu ấn Haute Couture của ELIE SAAB được thể hiện rõ trong mỗi tác phẩm của mình: Lòng lý - Tinh xảo - Độc nhất, thể hiện sự duy mỹ và nét quyến rũ tài tình bên cạnh những chi tiết được chăm chút một cách tỉ mỉ và công phu bởi đôi bàn tay của hàng trăm nghệ nhân - những nghệ sĩ may đo bậc thầy.





Từ NGHỆ THUẬT
THỜI TRANG
đến KHÔNG GIAN SỐNG
XA HOA

Không chỉ dừng lại ở việc thống lĩnh thế giới thời trang, khát vọng lan tỏa phong cách sống xa hoa cùng sự sang trọng vượt thời gian vào mọi khía cạnh của cuộc sống đã giúp ELIE SAAB tiếp tục chinh phục lĩnh vực nội thất và Bất động sản.

Năm 2020, ELIE SAAB ra mắt thương hiệu nội thất đầu tiên với tên gọi ELIE SAAB Maison, kết hợp cùng Corporate Brand Maison - Thương hiệu thiết kế nội thất danh tiếng từ Ý, mang đến không gian sống tinh tế đậm dấu ấn ELIE SAAB. Bộ sưu tập nội thất được sản xuất tại Ý, truyền tải trọn vẹn tinh thần của ELIE SAAB vào những thiết kế độc bản đậm tinh nghệ thuật.

ELIE SAAB
MAISON

ELIE SAAB

MAISON

BỘ SƯU TẬP NỘI THẤT ĐẬM TÍNH NGHỆ THUẬT

Sự xa hoa, sang trọng và tinh xảo trong các thiết kế của ELIE SAAB Maison chạm tới mọi chi tiết trong ngôi nhà của bạn: từ không gian phòng khách tới phòng ăn, phòng ngủ, sự kết hợp tài tình giữa ánh sáng với từng không gian và phụ kiện, cùng tông màu trung tính trang nhã và các chi tiết ánh đồng sang trọng, tất cả tạo nên sự kết hợp hoàn hảo mang đến trải nghiệm độc nhất chỉ có trong thế giới lồng lộng đầy xa hoa của ELIE SAAB.





ELIE SAAB *và* NHỮNG DỰ ÁN *mang* TÍNH BIỂU TƯỢNG TRÊN THẾ GIỚI

ELIE SAAB hợp tác cùng các nhà phát triển bất động sản hàng đầu thế giới kiến tạo nên các dự án Bất động sản Hàng hiệu mang thương hiệu ELIE SAAB – những tuyệt tác đậm chất nghệ thuật được “may đo” riêng cho từng chủ nhân và hoàn thiện với tiêu chuẩn cùng vật liệu cao cấp nhất. Mỗi dự án của ELIE SAAB được kiến tạo dựa trên sự kỳ vọng về một trải nghiệm sống của bản thân, từ đó chăm chút tỉ mỉ trong từng chi tiết mang đến trải nghiệm xa hoa độc nhất dành cho mỗi chủ nhân.

Với ELIE SAAB, các dự án Bất động sản chính là nơi hiện thực hóa giấc mơ mang đỉnh cao và sự tinh túy của nghệ thuật thời trang vào không gian sống dành riêng cho công đồng tinh hoa và có gu thưởng lãm nghệ thuật trên toàn cầu.

ELIE SAAB luôn tìm kiếm những đối tác hàng đầu cùng chung tầm nhìn để kiến tạo nên không gian sống sang trọng đậm chất nghệ thuật tại khắp nơi trên thế giới. Sau thành công với EMAAR tại thị trường Dubai với các dự án **EMAAR BEACHFRONT, DUBAI HILLS ESTATE - PALM HILLS**, dự án biệt thự siêu sang ELIE SAAB tại **ARABIAN RANCHES III** và **CAIRO GATE** tại Ai Cập, ELIE SAAB đã chọn Việt Nam làm điểm đến tiếp theo bởi dấu ấn và tiềm năng phát triển mạnh mẽ trên bản đồ Bất động sản Hàng hiệu thế giới, hợp tác chiến lược cùng nhà phát triển Masterise Homes – Sở hữu danh mục Bất động sản hàng hiệu lớn nhất Đông Nam Á, tiên phong đưa cảm hứng thời trang đỉnh cao vào nghệ thuật sống định thự, nhằm tạo nên giá trị trường tồn và khác biệt cho thị trường Bất động sản Việt Nam.



MASTERISE HOMES

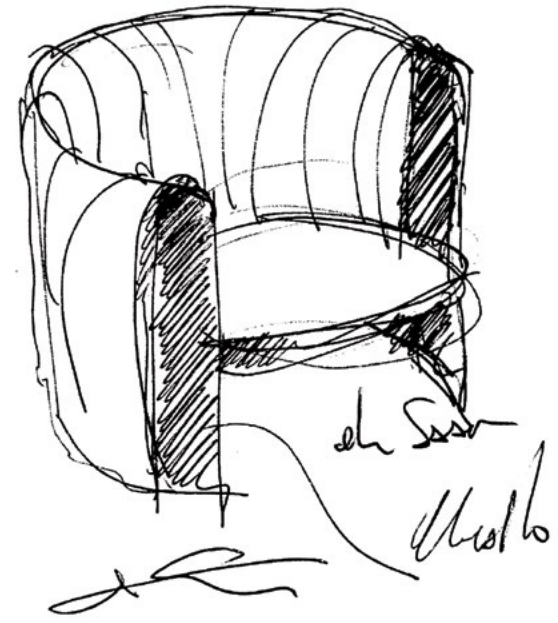


ELIE SAAB

THE RIVUS - KHU DINH THỰ NỔI từ CẢM HỨNG HAUTE COUTURE ĐẦU TIÊN *tại* CHÂU Á

Bác thầy thiết kế Haute Couture ELIE SAAB phối hợp với các đơn vị kiến trúc nổi tiếng hàng đầu thế giới cùng Nhà tiên phong Bất động sản Hàng hiệu Masterise Homes mang cảm hứng thời trang Haute Couture vào Nghệ thuật sống Dinh Thự.





Khi VẼ ĐẸP CỦA THỜI TRANG HAUTE COUTURE được THỎI HỒN vào KHÔNG GIAN SỐNG

Âm hưởng nghệ thuật Haute Couture được mang vào không gian sống của THE RIVUS bởi chính đôi bàn tay huyền thoại ELIE SAAB cùng những kiến trúc sư, chuyên gia bậc thầy trong lĩnh vực thiết kế. Tất cả các chi tiết từ thiết kế ngoại, nội thất của dinh thự Haute Couture được tinh chỉnh chính xác nhằm tạo ra sự liên kết tổng thể, được hiện thực hoá qua từng công đoạn sản xuất và được thi công bởi đội ngũ chuyên viên lành nghề với kỹ thuật cao nhất từ khắp nơi trên thế giới.

Lần đầu tiên tại Việt Nam, những tài hoa hàng đầu thế giới sẽ mang sự tinh túy và giá trị cao nhất của nghệ thuật phục vụ cuộc sống của mỗi chủ nhân tinh hoa.

Mỗi ngày tại THE RIVUS là một buổi thưởng ngoạn đỉnh cao nghệ thuật ngay tại không gian sống độc nhất của mình.



CUỘC SỐNG THƯỢNG LƯU
nơi TINH HOA HỘI TỤ



VỊ TRÍ ĐẶC ĐIA bên DÒNG CHÁY THỊNH VƯỢNG

Với vị trí liền kề trung tâm Thành phố Hồ Chí Minh, chỉ với 25 phút lái xe, nép mình vào vành đai xanh bên bờ sông Đồng Nai, khu dinh thự nổi THE RIVUS giúp chủ nhân kết nối dễ dàng đến các vị trí trọng điểm và sôi động của TP. Hồ Chí Minh.

Khu dinh thự THE RIVUS thừa hưởng lợi thế phong thủy hiếm có với bốn bề được bao bọc bởi dòng chảy êm đềm của sông Đồng Nai, mang đến sức khỏe và sự thịnh vượng cho chủ nhân. Một kiệt tác nghệ thuật tinh xảo nổi bật giữa không gian yên bình, hòa cùng nhịp sống phồn hoa hiện đại nhưng vẫn giữ được sự riêng tư tuyệt đối.





Phối cảnh

NGHỆ THUẬT SỐNG DINH THỰ HÀNG HIỆU

Sở hữu dinh thự Haute Couture THE RIVUS để
mỗi ngày đều chìm đắm trong không gian sống
đậm chất nghệ thuật, tận hưởng những tiện ích
đặc quyền và thế giới tiên nghi xa hoa.



MẶT BẰNG TIỆN ÍCH

1. Cổng số 1
2. Cổng số 2
3. Khu vực ngắm cảnh
4. Đường tản bộ ven sông
5. Bến du thuyền
6. Cầu chuyển bến du thuyền
7. Lối vào công viên ven sông
8. Khu thể thao ven sông
9. Vườn mặt trời
10. Vườn trung tâm
11. Vườn tình tâm
12. Vườn thư giãn cùng thú cưng
13. Sân chơi trẻ em
14. Sân ghế bệt sân gỗ
15. Sân khấu biểu diễn ngoài trời
16. Hồ nước cảnh quan
17. Sân thể thao
18. Sân chơi
19. Nhà câu lạc bộ
20. Khu BBQ
21. Rạp phim ngoài trời
22. Hồ bơi thư giãn
23. Hồ bơi trẻ em
24. Công viên bến du thuyền



THE RIVUS
GATED DESIGN VILLAS BY
ELIE SAAB

Lưu ý: Chúng tôi đã nỗ lực và cân trọng để hoàn thiện tài liệu này. Tuy nhiên tài liệu chỉ dùng với mục đích tham khảo. Hình ảnh, số đo kỹ thuật, bố trí nội ngoại thất hay thông tin mô tả chi tiết nhằm mục đích minh họa, không phải là thông tin hiện thực hay cam kết pháp lý. Thông tin chính thức căn cứ trên hợp đồng.



Phối cảnh

KHÔNG GIAN NGHỈ DƯỠNG *ngay tại* DINH THỰ HÀNG HIỆU

Một không gian nghỉ dưỡng được thiết kế tinh xảo và tỉ mỉ, nhưng vẫn mang hơi thở của những resort vùng nhiệt đới, tích hợp đầy đủ các tiện ích và tiện nghi cao cấp nhất để mang lại những phút giây thư giãn, khơi nguồn cảm hứng và tái tạo năng lượng.

Những trải nghiệm đặc quyền phong phú trong không gian sang trọng bậc nhất chỉ dành riêng cho chủ nhân của THE RIVUS và các thượng khách.

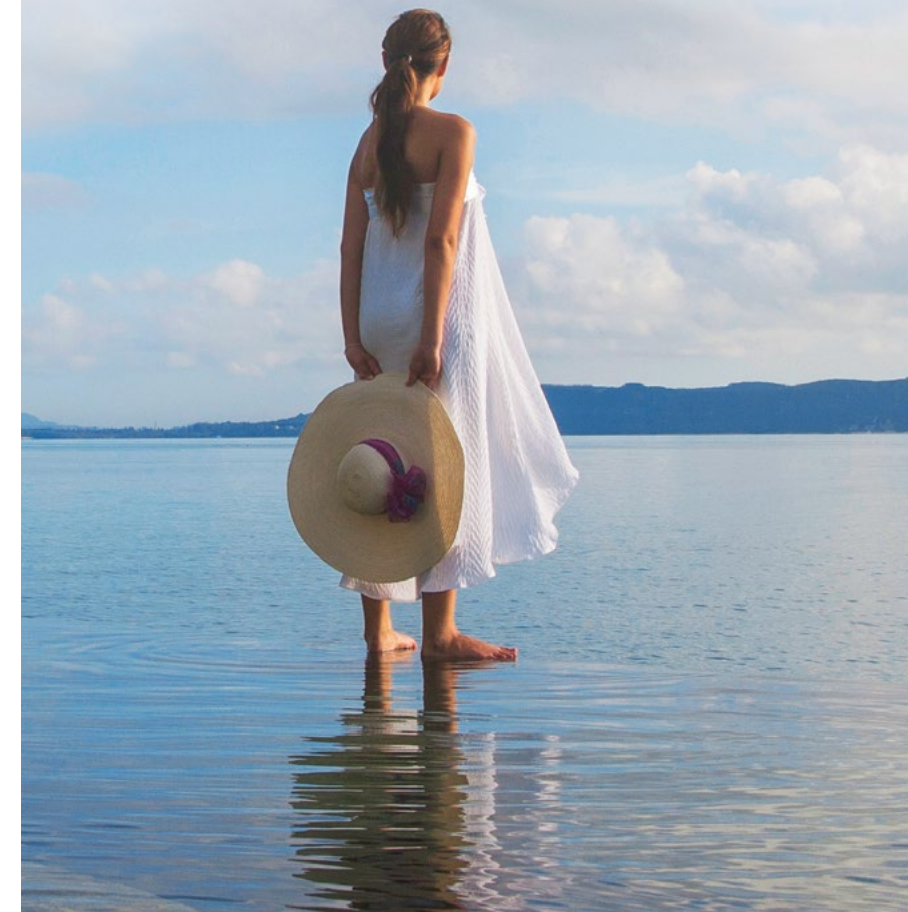


Phối cảnh

BẾN DU THUYỀN BIỂU TƯỢNG *của* PHONG CÁCH SỐNG *và* SỰ THỊNH VƯỢNG

Cuộc sống tại THE RIVUS được bao bọc bởi dòng chảy êm đềm trong sự sôi động phồn hoa từ những tiện ích đẳng cấp xứng tầm. Tận hưởng trọn vẹn kỳ nghỉ riêng tư trên du thuyền và ngắm nhìn làn nước trong xanh ngay tại nội khu chính là những trải nghiệm thượng lưu đặc quyền dành cho những chủ nhân nơi đây.

THE RIVUS



Ngay tại vị trí trung tâm nội đồng sông uốn lượn quanh dinh thự chính là bến du thuyền được thiết kế theo dạng neo tập trung hoặc song song. Nhằm đảm bảo sự an toàn và khả năng di chuyển dễ dàng trên sông cho du thuyền, mực nước tại khu vực neo đậu và toàn bộ mặt nước đều tuân theo tiêu chuẩn và kiểm nghiệm nghiêm ngặt từ các chuyên gia. Giao thông trên mặt nước và đất liền được thiết kế thông minh với cầu xoay: vừa là cây cầu cho các phương tiện đường bộ, vừa có thể xoay để kết nối bến đỗ du thuyền với sông Đồng Nai. Yếu tố an ninh cũng được đề cao khi mỗi cầu cảng đều có lối vào riêng, đảm bảo an toàn để mỗi chủ nhân tận hưởng trọn vẹn từng khoảnh khắc.

TRẢI NGHIỆM TIỆN ÍCH ĐẲNG CẤP

Từng khoảnh khắc sống tại khu dinh thự THE RIVUS là những trải nghiệm xa hoa tột đỉnh với hệ tiện ích cao cấp và hiện đại bậc nhất, được “may đo” theo nhu cầu riêng của giới tinh hoa. Hồ bơi ngoài trời rộng lớn với những dây ghế tắm nắng đúng chuẩn nghi dưỡng, trung tâm thể hình hiện đại với trang thiết bị tối tân, rạp chiếu phim ngoài trời nằm trên bãi cỏ xanh với không gian thoáng đãng bên cạnh khu vực BBQ, mang đến những phút giây giải trí, thư giãn trọn vẹn bên gia đình và bạn bè.



Phối cảnh



Phối cảnh



Phối cảnh



Phối cảnh

DỊCH VỤ ĐẲNG CẤP QUỐC TẾ
tao nên MỘT CHUẨN MỰC SỐNG DINH THỤ
HOÀN TOÀN MỚI



Các yếu tố an ninh, an toàn vệ sinh và sức khỏe, hay dịch vụ quản lý và bảo trì dinh thự, chăm sóc khách hàng luôn được phục vụ với sự tận tâm và tiêu chuẩn cao nhất, được cá nhân hóa theo nhu cầu để mọi chủ nhân tại THE RIVUS có thể tận hưởng cả thế giới tiện nghi không giới hạn.



VỀ ĐẸP LỘNG LỖY *bên* DÒNG CHẢY ÊM ĐỀM



Phối cảnh

THE RIVUS chính là một bản phối nghệ thuật hoàn hảo với 121 dinh thự được “may đo” và hoàn thiện một cách tỉ mỉ, chăm chút dành riêng cho mỗi chủ nhân.



Phối cảnh



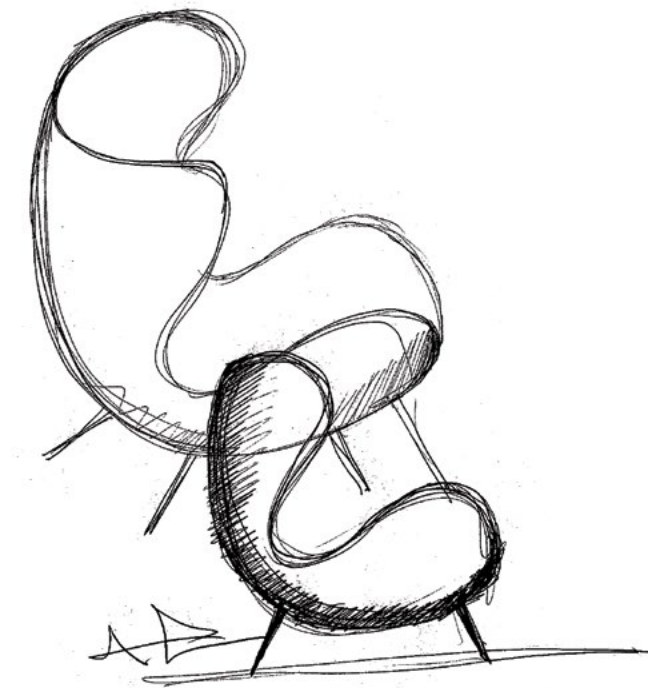
*DÀNH RIÊNG CHO CÔNG ĐỒNG
CÓ GU THƯỜNG LÂM NGHỆ THUẬT TINH TẾ*





Phối cảnh

*MỖI NGÀY TẠI
THE RIVUS
là MỘT BUỔI
THƯỜNG NGỌAN
ĐỈNH CAO
NGHỆ THUẬT*



Phối cảnh



“MAY ĐO” RIÊNG CHO TỪNG CHỦ NHÂN *theo ĐẲNG CẤP* HAUTE COUTURE

Sự hòa quyện hoàn hảo được thể hiện từ thiết kế ngoại thất đến những chi tiết nội thất lộng lẫy đầy tinh tế, lấy cảm hứng từ nghệ thuật Haute Couture với chuẩn mực may đo nghiêm ngặt. Mỗi dinh thự là một công trình nghệ thuật “quý và hiếm” mang đậm dấu ấn thời trang ELIE SAAB – một kiệt tác vô giá tôn vinh nghệ thuật sống của mỗi chủ nhân.

Phối cảnh

MỘT BẢN PHỐI NGHỆ THUẬT HOÀN HẢO
mang ÂM HƯỞNG THỜI TRANG
HAUTE COUTURE



Phối cảnh



BỘ SƯU TẬP DINH THỰ The Sava

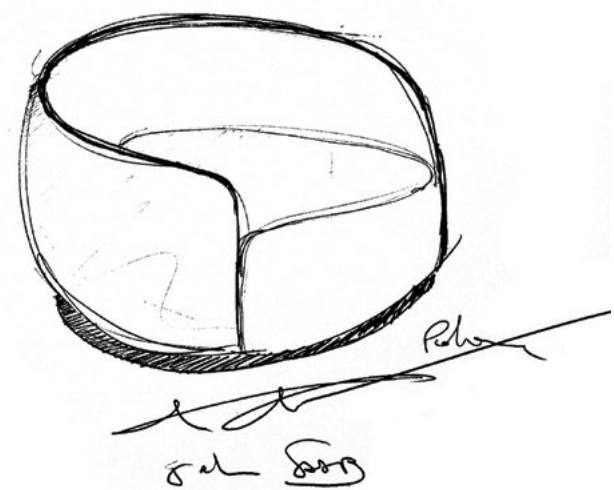
The Sava – cái tên được lấy cảm hứng từ dòng sông Sava xinh đẹp ở phía Tây bán đảo Balkan thuộc Châu Âu. Sự khéo léo chính là yếu tố giúp nâng tầm Bộ sưu tập The Sava từ một dinh thự ven sông trở thành kiệt tác thương lưu đáng mơ ước.

04
PHÒNG NGỦ
SANG TRỌNG

TẦM NHÌN
SÔNG - NỘI KHU
HOÀN MỸ

02
PHÒNG KHÁCH
TRÁNG LỆ





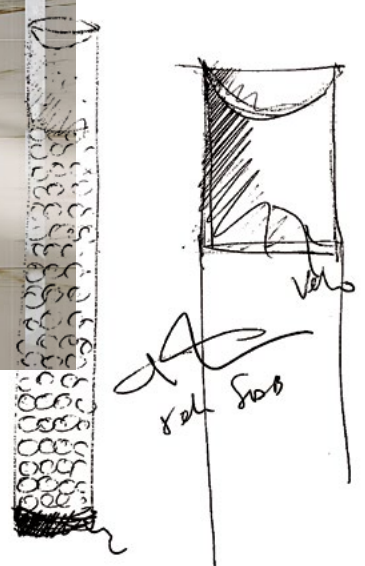
Vị trí đặc địa ngay gần công vào dự án, nổi bật với mặt tiền ốp đá sang trọng và chiều cao ấn tượng, những dinh thự thuộc Bộ sưu tập The Sava khéo léo bắt trọn mọi ánh nhìn và thổi thúc mong muốn khám phá vẻ đẹp tráng lệ bên trong.



Phối cảnh

Những trải nghiệm thương lưu đặc quyền được kết tinh vào không gian sống đậm chất nghệ thuật, bao gồm hai phòng khách trang lệ, ba phòng ngủ với tủ quần áo và phòng tắm riêng cùng hệ cửa sổ rộng lớn, và một phòng ngủ chính với tầm nhìn hướng sông tuyệt đẹp. Sự lựa chọn tỉ mỉ trong từng vật liệu đến đường nét tinh xảo trong từng chi tiết thiết kế như một tuyệt phẩm “may đo”.

Bộ sưu tập The Sava thể hiện trọn vẹn phong cách sống sang trọng vượt thời gian mà ELIE SAAB đã gửi gắm.



Phối cảnh



BỘ SƯU TẬP DINH THỰ
The Seine

Tên gọi Seine lấy cảm hứng từ dòng sông nổi tiếng của nước Pháp. Từ xưa, sông Seine đã trở thành con đường giao thông huyết mạch, có thể thông với sông Rhine, sông Rhone... biển Paris trở thành trung tâm của giao thông đường thủy ở Châu Âu và được xem là biểu tượng thịnh vượng của “Kinh đô ánh sáng” hoa lệ. Cũng như dòng sông Seine, các dinh thự trong Bộ sưu tập The Seine được bố trí dọc theo Bến du thuyền, kết nối chủ nhân dinh thự đến mọi nơi trong nơi khu với tầm nhìn hoàn mỹ.

05
PHÒNG NGỦ
SANG TRỌNG

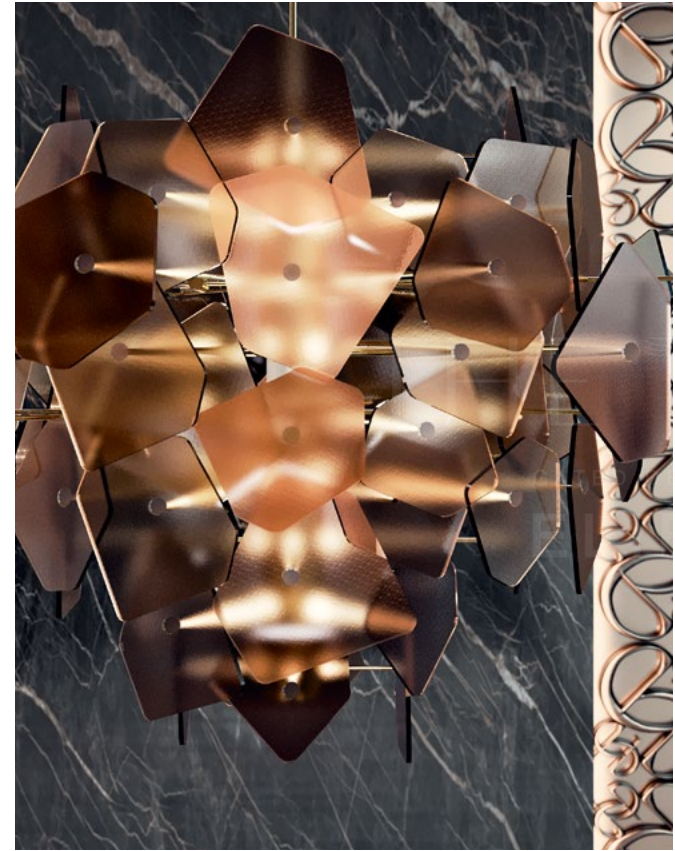
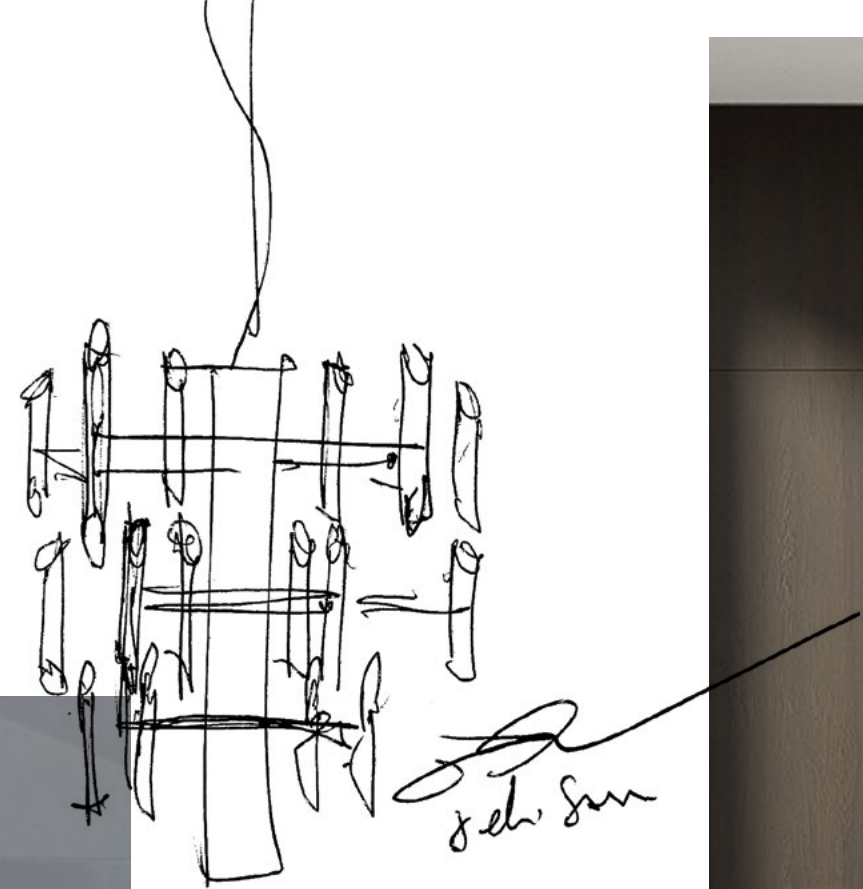
SÂN VƯỜN
TRANG NHÃ
SAU DINH THỰ

TẦM NHÌN
TRỰC DIỆN
BẾN DU THUYỀN



Phối cảnh

Không chỉ mang đến không gian sống tinh tế đậm dấu ấn ELIE SAAB, Bộ sưu tập The Seine còn là hiện thân của những dấu ấn nghệ thuật độc đáo, vốn dĩ không dành cho số đông. Các nghệ nhân bậc thầy và kiến trúc sư tài hoa đã tô điểm thêm nét nguy nga cho dinh thự từ những phiến đá ốp, các chi tiết ánh đồng sang trọng trên mặt tiền, cửa sổ và cửa trước, mang đến vẻ đẹp duy mỹ hoàn hảo cho dinh thự.

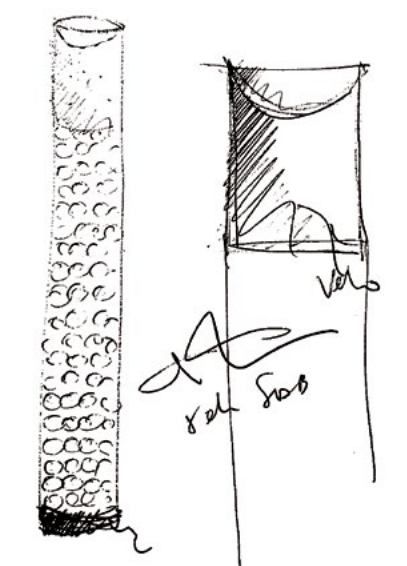


Phối cảnh



Phối cảnh

Cầu thang với tường kính có chiều cao tương đương ngôi biệt thự 5 phòng ngủ, kết nối các không gian sống với nhau và đưa ánh sáng tràn ngập mọi góc ngách của ngôi nhà. Bố trí đối diện với phòng dùng tiệc tối là Khu vườn riêng phía sau dinh thự với tầm nhìn trực diện ra sông Đồng Nai yên bình. Tất cả các phòng ngủ đều có phòng tắm riêng, đặc biệt phòng ngủ chính còn có không gian riêng tư với các giá trị đặc quyền và thiết kế tinh xảo chỉ dành riêng cho Bộ sưu tập The Seine.



Phối cảnh

BỘ SƯU TẬP DINH THƯ

The Danube

The Danube được lấy cảm hứng theo dòng sông dài nhất trong Liên minh Châu Âu ngày nay và dài thứ hai ở Châu Âu, được gọi là “sông của các vị vua”, sở hữu rất nhiều di sản thế giới của UNESCO dọc hai bên bờ sông. Chính vì thế, Bộ sưu tập The Danube đã thể hiện sự xa hoa đặc biệt, chủ nhân sở hữu dinh thự này được tôn vinh như các vị vua, nữ hoàng và được nhân những đặc quyền riêng biệt.

06
PHÒNG NGỦ
TRÁNG LỆ

CẦU THANG
XOẮN ỐC
3 TẦNG

TẦM NHÌN
HUỐNG SÔNG
THOÁNG ĐẰNG





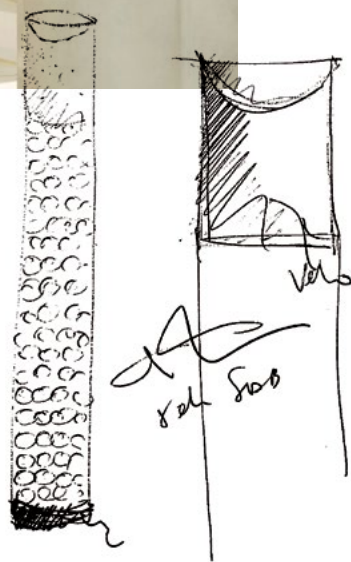
Nét sang trọng uy nghi của dinh thự được nâng niu và chăm chút trong từng chi tiết: trên nền tảng đá lớn, những đường cong sắc nét cùng các khung vàng hoàng gia tạo nên một tổng thể tráng lệ. Lối vào dinh thự sử dụng các kết cấu và màu sắc theo ngôn ngữ thiết kế của ELIE SAAB, tạo sự vững chắc trường tồn nhưng vẫn rất nổi bật cho ngoại thất của dinh thự.





Phối cảnh

Bộ sưu tập The Danube tối ưu sự tiện nghi cho chủ nhân với hệ thống thang máy và cầu thang xoắn ốc, giúp kết nối các không gian riêng tư giữa các tầng. Dọc theo hành lang và lối đi, gia chủ dễ dàng tìm đến các khu vực sinh hoạt, phòng ăn rộng rãi và khu vườn riêng ngay bên trong dinh thự được trang trí tỉ mỉ. Tất cả các phòng ngủ đều có phòng tắm riêng; đặc biệt phòng ngủ chính được tô điểm bởi những chi tiết sang trọng và tinh xảo bậc nhất, với hệ thống tủ quần áo không cửa, có ngăn riêng và bàn công rộng mở ngắm trọn dòng sông yên bình. Tất cả tạo nên một tác phẩm nghệ thuật duy mỹ cho những chủ nhân tinh hoa.

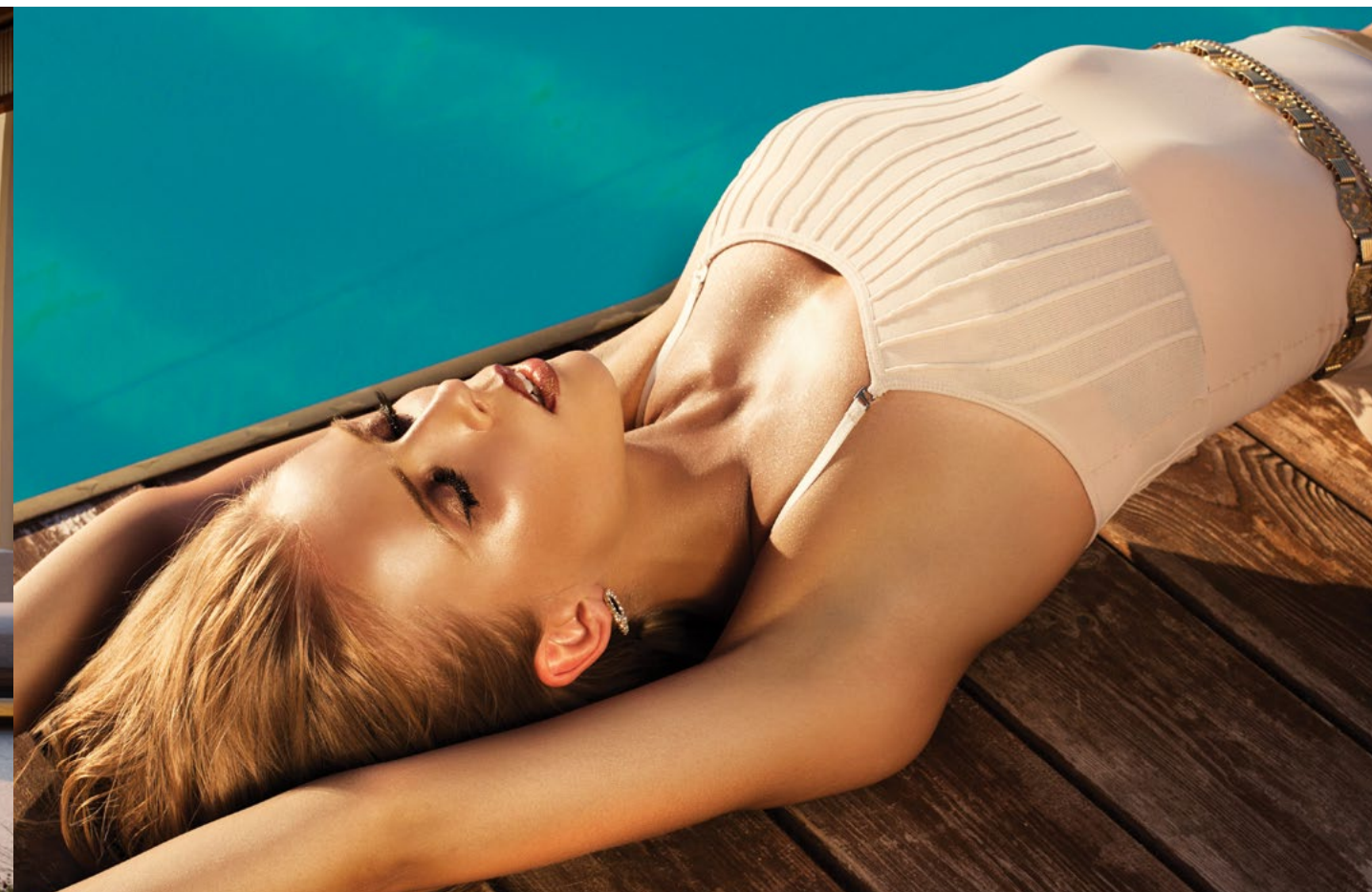


Phối cảnh

HIỆN THỰC HÓA MỌI GIẤC MƠ về MỘT CUỘC SỐNG XA HOA



Phối cảnh



Không dừng lại ở việc khác hoa phong cách sống sang trọng và duy mỹ cho cộng đồng tinh hoa trong không gian nghệ thuật Haute Couture – đỉnh cao của thế giới thời trang. THE RIVUS được thiết kế nhằm mang đến trải nghiệm Sống xa hoa độc nhất vượt mọi kỳ vọng của các chủ nhân tinh hoa.

Một sự kết hợp hoàn hảo giữa không gian sống đậm tính nghệ thuật cùng dịch vụ đẳng cấp chuẩn quốc tế, được cá nhân hóa theo nhu cầu của từng chủ nhân.



THE RIVUS,
NGHỆ THUẬT SỐNG
trong DÒNG CHẢY THỜI TRANG
HAUTE COUTURE



NHÀ PHÁT TRIỂN BẤT ĐỘNG SẢN QUỐC TẾ



MASTERISE HOMES

MASTERPLAN

KHANG ĐỊNH NĂNG LỰC QUỐC TẾ VƯỢN TÂM THẾ GIỚI

Masterise Homes - thành viên của tập đoàn Masterise Group, là nhà phát triển bất động sản quốc tế tiên phong áp dụng các chuẩn mực toàn cầu vào việc phát triển, vận hành và quản lý các sản phẩm, dịch vụ bất động sản tại Việt Nam và thế giới.

Sở hữu danh mục Bất Động Sản Hàng Hiệu (Branded Residences) lớn nhất Đông Nam Á, Masterise Homes khẳng định năng lực quốc tế qua sự hợp tác cùng Marriott International – tập đoàn khách sạn lớn nhất thế giới với những thương hiệu Marriott, JW Marriott và The Ritz-Carlton.

Masterise Homes cam kết không ngừng kiến tạo những công trình kiến trúc đẳng cấp và trải nghiệm xứng tầm cho khách hàng, tạo nên các giá trị vượt thời gian được công nhận trên toàn thế giới.

MASTERPIECES

NHỮNG CÔNG TRÌNH KIẾN TRÚC ĐẲNG CẤP CỦA MASTERISE HOMES

DANH MỤC BẤT ĐỘNG SẢN HÀNG HIỆU
LỚN NHẤT ĐÔNG NAM Á



GRAND MARINA, SAIGON

Khu bất động sản hàng hiệu quy mô lớn nhất thế giới của Marriott International, mang thương hiệu JW Marriott & Marriott lần đầu tiên tại Việt Nam, Grand Marina, Saigon tọa lạc tại vị trí độc tôn “trung tâm của trung tâm” Thành phố Hồ Chí Minh - khu Ba Son giàu giá trị lịch sử.



THE RITZ-CARLTON RESIDENCES, HANOI TẠI THE GRAND

Kiều hãnh tọa lạc giữa trung tâm phố cổ Hà Nội, Khu căn hộ hàng hiệu mang thương hiệu huyền thoại The Ritz-Carlton tại The Grand định hình một chuẩn mực sống siêu sang hoàn toàn mới, lần đầu tiên có mặt tại Việt Nam. Sở hữu căn hộ hàng hiệu The Ritz-Carlton là đỉnh cao của giới tinh hoa toàn cầu.



MASTERI THẢO ĐIỀN

Dự án cao cấp hội tụ mọi tiện ích tại cộng đồng quốc tế Quận 2, góp phần mạnh mẽ vào sự phát triển thị trường bất động sản.



M-ONE NAM SÀI GÒN

Dự án hiện đại dành riêng cho gia đình trẻ giữa trung tâm Quận 7.



M-ONE GIA ĐÌNH

Dự án hiện đại đem đến không gian sống tiện nghi cho cư dân tại trung tâm Quận Gò Vấp.



MASTERI AN PHÚ

Dự án cao cấp tọa lạc tại vị trí kim cương Thảo Điền, mang đến cuộc sống chuẩn resort dành cho cộng đồng cư dân văn minh.



MILLENNIUM

Dự án hạng sang nằm ngay trung tâm thành phố với hai mặt tiền đường ven sông mang đến không gian sống sang trọng và riêng tư bậc nhất.



LUMIÈRE RIVERSIDE

Ốc đảo xanh tại vị trí kim cương Thảo Điền, dự án án tượng kết hợp giữa phong cách thiết kế sang trọng và tiện nghi xa hoa, mang tới một trải nghiệm sống xanh tinh tế.



MASTERI CENTRE POINT

Khu căn hộ khép kín tọa lạc tại trung tâm Grand Park, mang đến cho cư dân trải nghiệm sống tiện nghi và đẳng cấp giữa đại đô thị lớn nhất phía Đông TP. Hồ Chí Minh.



MASTERI WATERFRONT

Một dự án cao cấp sở hữu vị trí chiến lược tại trung tâm khu đô thị Ocean Park ở phía Đông Hà Nội. Dự án mang đến những trải nghiệm sống độc quyền, xứng tầm đẳng cấp khác biệt cho mọi cư dân.



MASTERI WEST HEIGHTS

Khu căn hộ cao cấp hiện đại giữa lòng Smart City mang tới không gian sống theo phong cách hiện đại duy mỹ, cùng những tiện nghi cao cấp đặc quyền dành riêng cho cư dân.

ĐỐI TÁC QUỐC TẾ CHIẾN LƯỢC



CÁC ĐỐI TÁC QUỐC TẾ





MASTERISE HOMES

*Địa chỉ dự án: THE RIVUS, Quận 9 (TP. Thủ Đức), TP. Hồ Chí Minh
Văn phòng tư vấn bán hàng: 179 Xã Lộ Hà Nội, Phường Thảo Điền,
Quận 2 (TP. Thủ Đức), TP. Hồ Chí Minh*

☎ 0911 747 748

🌐 <https://therivusresidence.com>